

ネオマフォーム × 木外装 の 木造軸組「防火構造30分認定」を新たに取得

認定番号:PC030BE-3846(1)～(4)

幅広い木外装のデザインに対応した、防火認定を取得



旭化成建材株式会社(本社:東京都千代田区、社長:山越 保正)は、このたび地方独立行政法人北海道立総合研究機構(道総研)建築研究本部 北方建築総合研究所による、外装材に木材、付加断熱材にフェノールフォーム断熱材を用いた「北総研防火木外壁(PF仕様)の開発」を受け、建築基準法に定められた「防火構造」の国土交通大臣認定を取得したことをお知らせ致します。

〈認定概要〉

防火構造30分認定 PC030BE-3846

●ネオマフォーム外張り断熱(防火構造30分)

□ネオマフォームの対象規格厚さ(注) 単層の場合:20mm~95mm 重ね張りの場合:総厚 40mm~95mm ※ネオマゼウスには現時点で対応できません。

認定番号	外装材	構造用面材	構造	充てん断熱材	内装仕様
PC030BE-3846(1)	木板(横張り、縦張り)	あり	軸組	なし	せっこうボード12.5mm以上
PC030BE-3846(2)	木板(横張り、縦張り) [下張材あり]	あり	軸組	なし	せっこうボード12.5mm以上

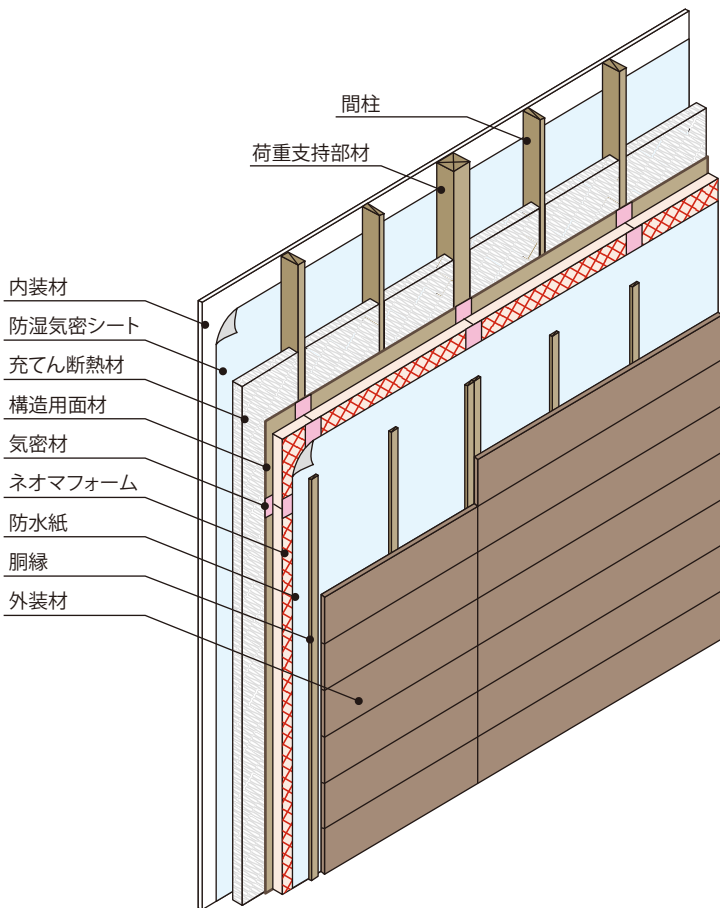
(注) 認定内容の「別添」に記載のフェノールフォームの厚さとは異なります

●ネオマフォーム付加断熱【外張り充填併用断熱】(防火構造30分)

□ネオマフォームの対象規格厚さ(注) 単層の場合:20mm~95mm 重ね張りの場合:総厚 40mm~95mm ※ネオマゼウスには現時点で対応できません。

認定番号	外装材	構造用面材	構造	充てん断熱材	内装仕様
PC030BE-3846(3)	木板(横張り、縦張り)	あり	軸組	・グラスウール(厚さ100mm以上) ・ロックウール(厚さ100mm以上) ・吹込み用グラスウール(厚さ100mm以上) ・吹込み用ロックウール(厚さ100mm以上)	せっこうボード12.5mm以上
PC030BE-3846(4)	木板(横張り、縦張り) [下張材あり]	あり	軸組	・グラスウール(厚さ100mm以上) ・ロックウール(厚さ100mm以上) ・吹込み用グラスウール(厚さ100mm以上) ・吹込み用ロックウール(厚さ100mm以上)	せっこうボード12.5mm以上

(注) 認定内容の「別添」に記載のフェノールフォームの厚さとは異なります



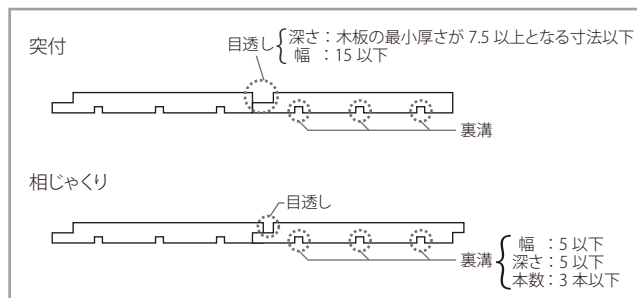
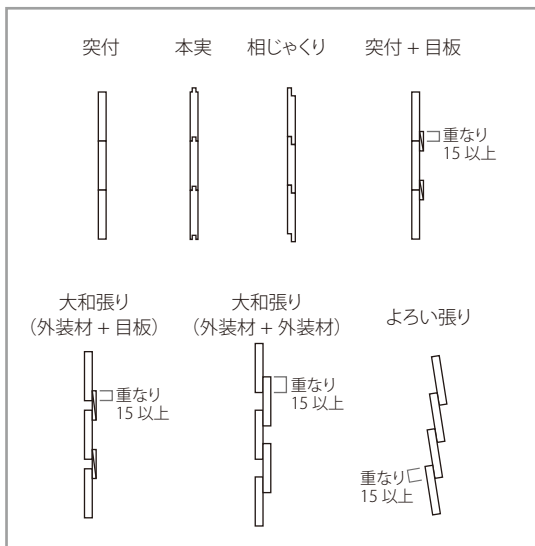
■使用例



■木板

- 厚さ：15～30mm
- 働き幅：100～240mm
- 目地形状

- 張り方：縦張り又は横張り
- 表面塗材：ウレタン系その他
- 目透しおよび裏溝



■お願い：本認定のご使用にあたっては、必ず防火認定書をご確認の上、使用する構成材料・納まり施工方法等が合致するよう、お願いいたします。



旭化成建材株式会社 <https://www.asahikasei-kenzai.com/>

本社	TEL:03(3296)3530	東京都千代田区神田神保町1-105〈神保町三井ビルディング〉
札幌	TEL:011(261)5443	北海道札幌市中央区北二条西1-1〈マルイト札幌ビル〉
仙台	TEL:022(223)8171	宮城県仙台市青葉区一番町3-1-1〈仙台ファーストタワー〉
名古屋	TEL:052(212)2251	愛知県名古屋市中区錦1-11-11〈名古屋インターシティ〉
大阪	TEL:06(7636)3838	大阪府大阪市北区中之島3-3-23〈中之島ダイビル〉
福岡	TEL:092(526)2107	福岡県福岡市中央区白金1-20-3〈紙与薬院ビル〉